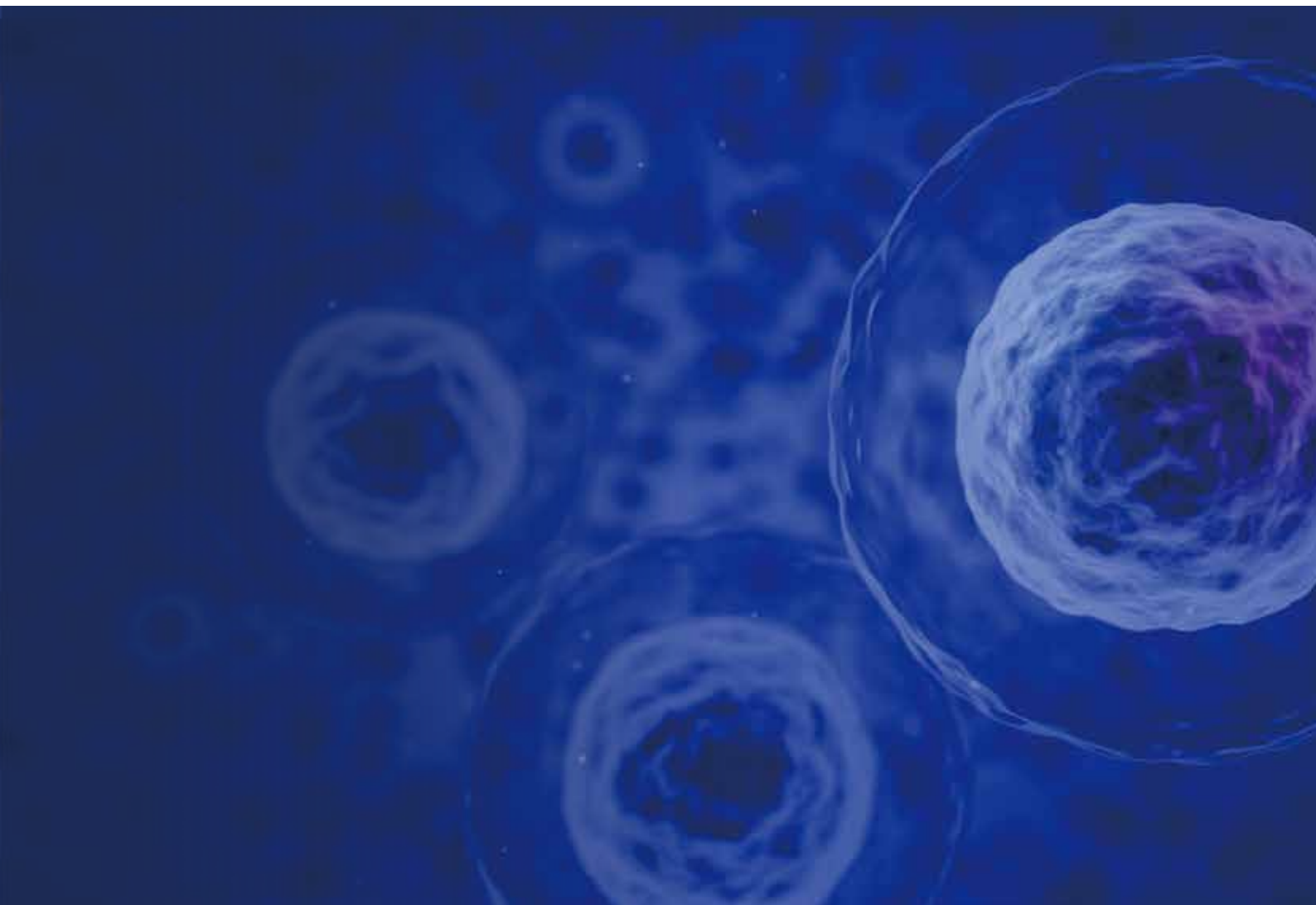


SynEcoSys[®]单细胞数据库

从单细胞多组学到精准医学



SynEcoSys® 单细胞数据库: 科研探索和新药研发的高效工具

内置标准化单细胞数据集, 配备CeleViz数据可视化和CeleLens (Lite)自动分析模块, 真正的界面版一站式单细胞大数据挖掘平台。

SynEcoSys®: 深度数据挖掘平台



临床数据相关的病理和诊疗信息



Core Datasets 跨数据来源



统一细胞名称, 便于深度分析



可视化数据浏览与深入挖掘



上传数据自动化分群注释



在整个数据库水平进行基因表达和细胞分布的统计

专注于临床转化

缺乏临床信息是现阶段单细胞数据库的主要痛点

单细胞数据

- 疾病组织样本中与疾病相关的细胞和基因
- 发现新的细胞类型
- 绘制肿瘤微环境图谱
- 识别药物靶基因和细胞类型

临床转化

- 分子水平的多角度患者分级
- 患者的病理及治疗记录
- 靶点基因的药物信息
- 临床标志物

完整的数据过滤和标准化命名处理

相互独立的公共数据

- 研究人员对数据质量过滤标准和命名不同
- 不同文章的细胞注释水平不同



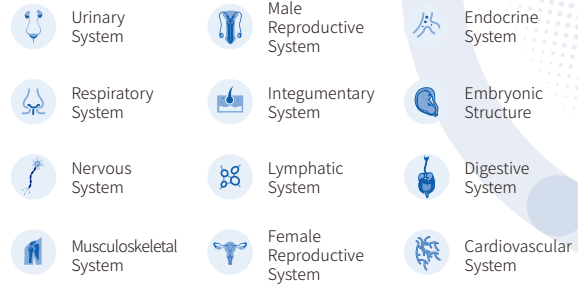
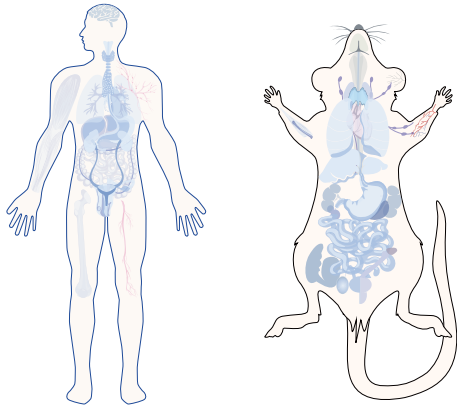
标准化分析



一致可比的数据集

- 标准统一的数据质控和细胞分群
- 标准化命名的亚细胞类型注释

数据集涵盖主要器官



数据库收录**400+**数据集, 涵盖人/小鼠不同系统的**50**余种器官类型。

数据持续更新中.....

可统计基因表达和细胞分布

>> SynEcoSys®数据统计

包括:

- 基因表达
- 细胞亚型分布



SynEcoSys®核心数据集



KRAS vs EGFR vs 非突变

早期 vs 晚期

LUAD vs LUSC vs 正常.....



针对热门癌种预先整合跨来源数据

- 覆盖全面的临床疾病分期、分型、携带突变
- 覆盖全面的临床治疗方法、病人治疗反应等

SynEcoSys®:高水平的细胞类型参考数据库

全面性

- 210,000,000+ 单细胞测序数据
 - 600+ 细胞类型自动注释
- 人和小鼠的数百种不同组织和细胞类型

准确性

- 准确的数据注释保证数据集质量
- 最初发布注释为 **DC** vs SynEcoSys®注释为 **pDC**
 最初发布注释为 **淋巴细胞** vs SynEcoSys®注释为 **NK & $\gamma\delta$ -t细胞**

一致性

- 细胞类型统一术语

type 2 alveolar cell
 Alveolar type II cell > 统一后 > type II alveolar cell

CeleLens (Lite)实现自动化数据分析和注释

YOUR DATA

- 表达矩阵
- 完整矩阵/稀疏矩阵



自动化工作流程

- 可调、可复制的参数:
- 默认参数、个性化调整



注释&可视化

- SynEcoSys® reference
- 保证了准确性和精度
- 可自定义标签

CeleViz支持可视化数据挖掘



新格元生物科技有限公司

地址: 南京市江北新区药谷大道11号加速器二期06栋3-5层
苏州市工业园区星湖街218号生物纳米园B4楼401单元

邮箱: marketing@singleronbio.com

产品售后邮箱: product-service-support@singleronbio.com

了解更多请访问

www.singleronbio.com

欢迎致电新格元

025-58165529

产品售后电话

025-58862675

