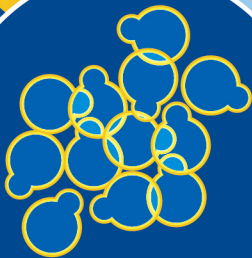


# GEXSCOPE<sup>®</sup> 微生物 单细胞酵母试剂盒

海量、高效、一站式酵母单细胞转录组测序



酵母破壁



自主研发 开源软件

细胞通量高  
500-30,000 cells



种群&发育



衰老模型



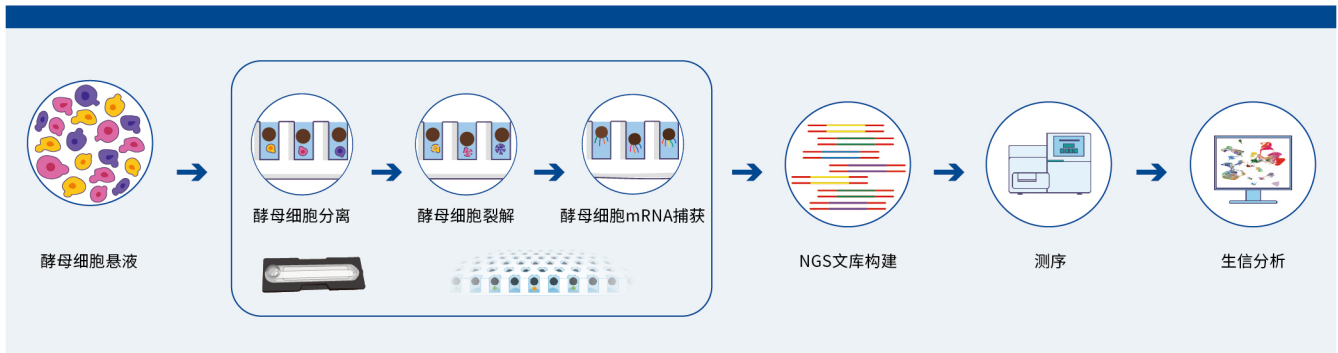
肿瘤模型



细胞工程

## 产品介绍

GEXSCOPE®微生物单细胞酵母试剂盒，通过新格元微流控微孔芯片分离酵母细胞，搭配独特的酵母裂解反应液，并通过Barcode Beads捕获和标记酵母细胞中的mRNA。一天内快速完成酵母单细胞转录组测序文库的构建。



## 开启酵母单细胞研究

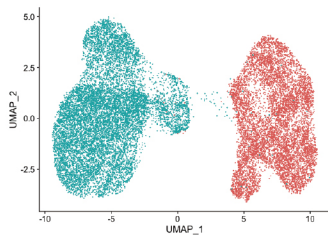


图1. 高分辨率实现酵母群体精准分群

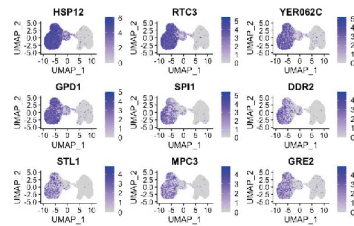


图2. 单细胞水平映射图谱量化差异表达

HSP12 "involved in maintaining organization during stress conditions; induced by heat shock, oxidative stress, osmotic stress"

RTC3 "protein abundance increases in response to DNA replication stress"

GRE2 "stress induced (osmotic, ionic, oxidative, heat shock and heavy metals)"

GPD1 "essential for growth under osmotic stress, expression regulated by high-osmolarity glycerol response pathway"

使用GEXSCOPE®微生物单细胞酵母试剂盒分别处理压力胁迫的酵母细胞 (Yeast\_Str) 和未做处理的酵母细胞 (Yeast\_Ctr)，经细胞分离、裂解、mRNA捕获和建库测序后获得酵母单细胞转录组数据。在酵母细胞图谱 (图1) 中，可以看出两种处理的酵母细胞分为不同的亚群。将酵母压力胁迫相关基因表达水平映射到图谱中 (图2)，胁迫相关的基因在Yeast\_Str亚群中特异性表达。

## 产品目录

产品名称	规格	目录号
GEXSCOPE®微生物单细胞酵母试剂盒	2 RXNs/16 RXNs	4161031/4161032
GEXSCOPE®微生物单细胞酵母试剂盒Matrix版	2 RXNs/16 RXNs	4161041/4161042

### 新格元生物科技有限公司

地址：南京市江北新区药谷大道11号加速器二期06栋3-5层  
苏州市工业园区星湖街218号生物纳米园B4楼401单元

邮箱：singleron@singleronbio.com

产品售后邮箱：product-service-support@singleronbio.com

了解更多请访问：www.singleronbio.com

欢迎致电新格元：025-58165529

产品售后电话：025-58862675



更多详情请扫码关注